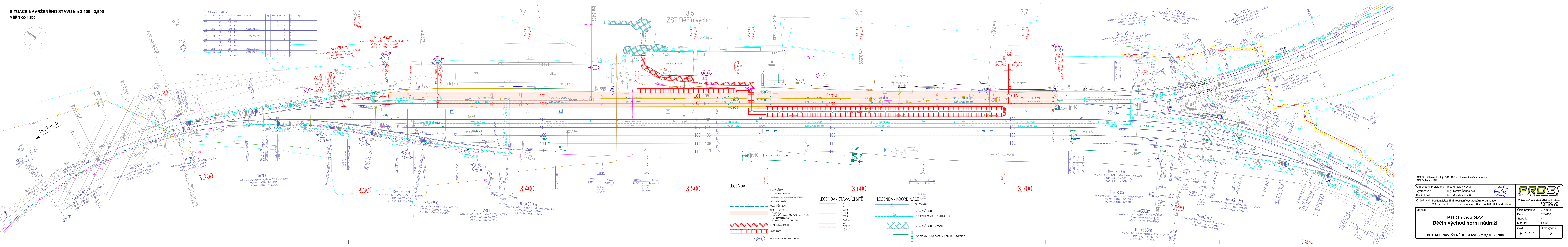
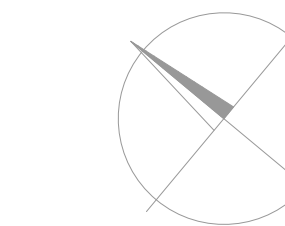


SITUACE NAVRŽENÉHO STAVU km 3,100 - 3,900
MĚRÍTKO 1:500



TABULKA VÝHYBEK

Oslo	Druh	Svrstek	Uhel	Poloměr	Transformace	Typ	Žab	Směr	Př.	Pr.	Doplňující popis
113	J	49	19	300				P	I	b	
112	J	49	19	300				P	I	b	
111	J	549	19	300				P	p	d	
110	Obi	549	17,5	190	(405,000/358,647)			P	p	d	
109	J	549	19	190				L	p	d	
108	Obi	549	19	300	(521,000/390,041)			L	p	d	
106	J	49	19	300				P	p	b	
105	J	549	19	190				L	I	d	
104	J	549	19	190				L	I	d	
103	Obi	549	19	300	(520,692/390,000)			L	I	d	
102	Obi	549	112	500	(352,000/296,965)			L	I	d	
101	J	49	19	190				L	p	b	

LEGENDA

- STÁVAJÍCÍ STAV
- REKONSTRUKCE KOLEJE
- SMĚROVÁ A VÝŠKOVÁ ÚPRAVA KOLEJE
- DEMONTÁŽ SVRŠKU
- ODVOZENÍ NOVÉ
- SPRÁVA - SANACE
- KPP TYP 3.2
- separční geotextilie
- žlutá zeminí pláň (sklon 5%)
- PŘÍSTUPOVÝ CHODNÍK
- NÁSTUPNÍ
- OMÁČENÍ STAVEBNÍHO OBJEKTU

LEGENDA - STÁVAJÍCÍ SÍŤ

- NM
- CETIN
- CETIN
- CETIN
- RŮZNĚ
- SEST
- GASNET
- SČV

LEGENDA - KOORDINACE

- TRAKČNÍ VEDENÍ
- NAVÁZUJÍCÍ PROJEKT
- ODVOZENÍ NAVÁZUJÍCÍHO PROJEKTU
- NAVÁZUJÍCÍ PROJEKT - CHODNÍK
- ZAB. ŽAR. - KABELOVÁ TRASA / MULTIKANÁL / NÁVĚSTILO

SO 02.1 Staniční kolejie 101, 103 - železniční svršek, spodek
SO 04 Nástupíště

Odpovědný projektant:	Ing. Miroslav Novák
Vypracoval:	Ing. Tereza Špringlová
Kontroloval:	Ing. Miroslav Novák
Objednatel:	Správa železniční dopravní cesty, státní organizace
	OR Ústí nad Labem, Železničská 1386/31, 400 03 Ústí nad Labem

Stavba: PD Oprava SZZ
Děčín východ horní nádraží

SITUACE NAVRŽENÉHO STAVU km 3,100 - 3,900

Číslo projektu:	02/2018
Datum:	06/2018
Stupeň:	PD
Měřítko:	1 : 500
Část:	Číslo výkresu:
E.1.1.1	2